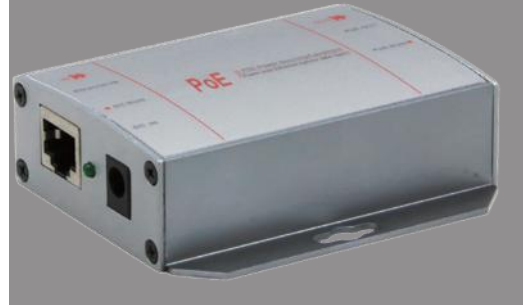


IEEE 802.3af/at Smart PoE 인젝터 (PSE-95W)

EA-PSE01AT-95

- Full IEEE 802.3af IEEE 802.3at, IEEE802.3at 4Pairs 표준
- 전원 최대 출력 95W on 4-pairs
- PoE IEEE 802.3af IEEE 802.3at, IEEE802.3at 4Pairs 장비 자동인식
- 10/100/1000Base-T Applications 지원
- LED 상태표시등 지원
- 지원거리: 100m, TP 포트
- AC/DC 컨버터 내장
- 간편한 설치 사용, plug-and-play
- 서지 보호 회로 내장



IEEE 802.3af Smart PoE 스플릿터 (PD-60W)

EA-PD01AT-60

- 2포트 10/100/1000Mbps RJ45
- IEEE802.3, IEEE802.3u, IEEE802.3ab, IEEE802.3af, IEEE802.3at 표준 지원
- PD 전압 입력범위 36~57V
- Data and power carried over the same cable
- 간편한 설치 사용, plug-and-play



IEEE 802.3af PoE 인젝터, 출력 DC48V/0.5A/1.0A/1.25A

PSE4805 / PSE4810 / PSE4815

- Power the PD device over UTP cable
- Auto-determine the necessary power requirements
- 10/100M 속도 지원
- 설정이 필요 없는 간단한 사용 Plug-and-Play
- 최대전송거리100m
- 최대 DC 48V/0.5A
- 월 마운트 타입 : PSE4805
- 선택 :
PSE4810 Desktop type for DC48V/1A
PSE4815 Desktop type for DC48V/1.25A



PSE4805



PSE4810, PSE4815

20Watt 패시브 PoE 인젝터

EA-PSE01B

- 최대 전원 13.5W 설계
- 전원출력 15.4W
- IEEE802.3af 호환
- IEEE802.3af 자동감지 지원
- IEEE802.3 10Base-T Ethernet, IEEE802.3u 100Base-TX fast 이더넷 지원
- 1포트 RJ-45 입력, 1포트 RJ-45 data and power 출력, 1 universal 파워코드 커넥터
- 쇼트 GND 쇼트서킷 보호 지원
- 과전류 방지회로 내장



IEEE 802.3af 13W PoE 스플리터, 출력 DC12V/1.1A

PD01S

- IEEE 802.3, IEEE 802.3u, IEEE 802.3af 표준 지원
- Transmit the data and power at the same cable
- 10/100Mbps 데이터 전송
- DC 12V output 지원
- 간단한 사용, Plug & play
- 고전압 isolation 지원



PoE 이더넷 익스텐더

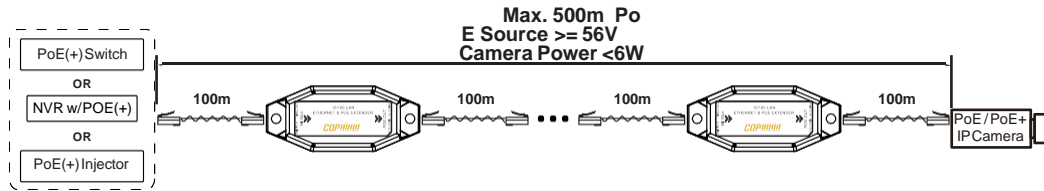
EA-POE101 (PoEout 지원)

EA-POE101T (Non PoEout)

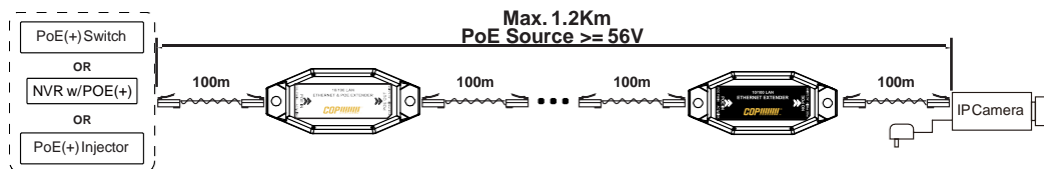
- PoE IP Camera 또는 Network 장비와 사용
- 서지 보호회로 4KV (IEC-61000-4-5)
- 4KV Electrostatic Discharge (HBM)
- IEEE 802.3af/at PoE 표준 지원
- 전송거리 100m, 데이지체인 구성 최대 500m
- PoE 장비 자동검출 지원
- 별도의 입력전원 필요 없음
- 간단한 사용, Plug-and-play
- LED 상태 등 내장: PoE 전원 on, 네트워크 act./link



ConnectionDiagram 1: PoE 전원과 Ethernet data 전송



ConnectionDiagram 2: Ethernet data 전송



| Model | EA-POE101 | EA-POE101T |
|--|--|------------|
| Extender Interface | | |
| 커넥터타입 | 2 x RJ-45 | |
| 케이블타입 | Straight through or cross-over Cat5 Cable or higher, Auto MDI/MDIX | |
| Rate | IEEE 802.3x, Auto-Detection for 10/100Base-T and full/half duplex | |
| Indicators (LEDs on the RJ45 connector) | | |
| 초록 LED | PoE Input Power On | |
| 노란 LED | Network Act./Link | |
| Power | | |
| 소비전력 | 1.25W via PoE | |
| PoE | | |
| 성능 | Up to 70W depending on standard Max. current 0.75A on data pairs Max. current 1.50A on spare pairs | N/A |

| | | |
|---------------------------------------|--|---|
| 표준 | IEEE 802.3af PoE IEEE 802.3at PoE+ (2-event signature) Custom PoE (including "always-on 48V" and "4-pair") | IEEE 802.3af PoE Class 2 powered device (No PoE forwarding) |
| Mechanical & Environmental | | |
| Mounting | Wall or Self (2 x M5 Holes) | |
| 동작온도 | -15°C ~ 60°C | |
| 동작습도 | 20% to 85% RH. (non-condensing) | |
| 보관온도 | -30°C ~ 85°C | |
| 외형치수(W×D×H) | 46.8 x 110.5 x 22.5 mm | |
| 중량 | <51g | |